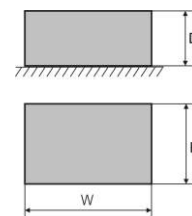
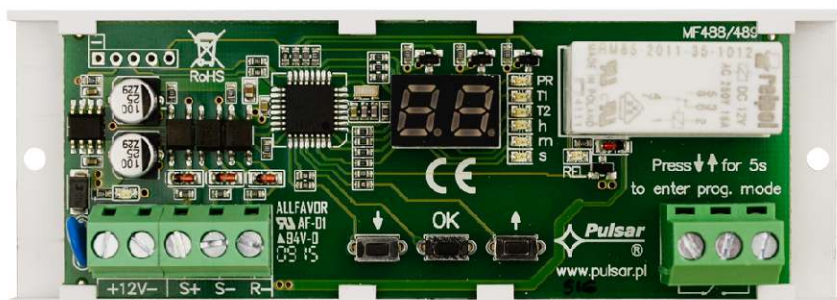


KOD: **AWZ 516 v.2.1/IV**
NAZWA: **PC1 moduł przekaźnika czasowego**



OPIS

Moduł czasowy PC1 jest przekaźnikiem umożliwiającym realizację programów czasowo-logicznych. Urządzenie cechuje uniwersalność, duża dokładność odmierzanego czasu oparta na oscylatorze kwarcowym oraz możliwość jego precyzyjnego i powtarzalnego nastawienia. Przekaźnik można zastosować do wydłużenia krótkich impulsów sterujących np. sterujących pracą rygli, zwór elektromagnetycznych, sterowania bistabilnego itp. Przekaźnik znajduje zastosowanie w obwodach automatyki i sterowania oraz projektach kontroli dostępu, z logicznymi zależnościami od stanu: kontrolera, czujnika otwarcia drzwi (kontaktrona), przycisku wyjścia itp.

DANE TECHNICZNE

Napięcie zasilania	10÷16V DC
Pobór prądu	20 mA/65 mA (przekaźnik nieaktywny/ aktywny) (±5%)
Wejście S+	sterowanie 10÷16V DC
Wejście S-	sterowanie 0V (GND)
Wejście R-	sterowanie 0V (GND)
Ilość programów czasowo-logicznych	18 (możliwość realizacji programu czasowo-logicznego na zamówienie)
Zakresy czasowe	1s ÷ 100h (zapisywane w pamięci EEPROM)
Ilość przekaźników	1
Maksymalne napięcie łączeniowe	250V AC /30V DC
Maksymalny prąd łączeniowy	10A
Maksymalna rezystancja styku	<100 mOhm
Sygnalizacja optyczna	- diody LED - wyświetlacz LED 7-segmentowy podwójny
Warunki pracy	II klasa środowiskowa, -10°C ÷ 40°C, wilgotność względna 20%...90% bez kondensacji
Wymiary	119 x 43 x 22 (WxHxD)
Mocowanie	taśma montażowa lub wkręty montażowe x2 (otwory Ø3mm)
Złącza	Φ0,51mm±2,05mm (AWG 24-12)
Waga netto/brutto	0,060 /0,11 [kg]
Deklaracje, gwarancja	CE, RoHS, 2 lata od daty produkcji