

# INT-GSM

## MODUŁ KOMUNIKACYJNY GPRS DLA INTEGRA I INTEGRA PLUS

INT-GSM to moduł komunikacyjny GPRS umożliwiający centralom alarmowym serii **INTEGRA** i **INTEGRA Plus** komunikację przez sieć GSM. Urządzenie pracuje na magistrali manipulatorów centrali alarmowej.

Obsługuje dwie karty SIM, przez które może jednocześnie odbierać wiadomości i połączenia przychodzące. Wszystkie transmisje GPRS są szyfrowane w standardzie AES-192.

INT-GSM monitoruje zdarzenia do dwóch stacji monitorujących (np. agencji ochrony) przez sieć GSM. Wykorzystuje w tym celu GPRS i wiadomości SMS, z możliwością ustalenia priorytetu dla każdego z wymienionych torów transmisji.

Powiadomienia o zdarzeniach tworzone są automatycznie na podstawie zapisu z pamięci zdarzeń centrali alarmowej. Moduł przesyła monity w formie wiadomości SMS (na maksymalnie 16 numerów), a w przypadku współpracy z centralą INTEGRA Plus również wiadomościami e-mail (na maksymalnie 16 adresów). Po zainstalowaniu aplikacji mobilnej **INTEGRA CONTROL**, np. w smartfonie, dostępne są powiadomienia PUSH.

Współpraca INT-GSM z centralami INTEGRA/INTEGRA Plus otwiera dostęp do zdalnego sterowania systemem przy pomocy:

- aplikacji INTEGRA CONTROL (GPRS)
- wiadomości SMS
- bezkosztowej usługi CLIP
- programu GUARDX (GPRS).

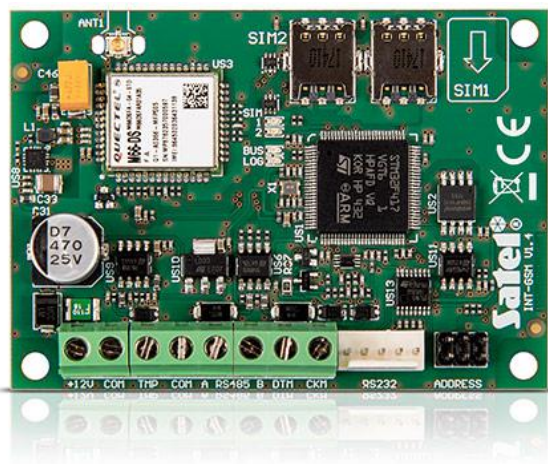
Dużym atutem INT-GSM jest możliwość współpracy z modułem ethernetowym **ETHM-1 Plus** (połączenie RS-485). Domyślnie GPRS jest zapasowym kanałem łączności dla sieci Ethernet. Duet ten pozwala na realizowanie dwutorowego monitoringu (Dual Path Reporting), zgodnego z normą EN 50136, a także na określenie priorytetu torów monitorowania zdarzeń (Ethernet, GPRS i SMS).

Komunikacja przez sieć GSM umożliwia bezprzewodowe połączenie centrali i komputera z zainstalowanymi programami **DLOADX** i **GUARDX**, a tym samym na konfigurację i zarządzanie systemem nawet z odległej lokalizacji. Połączenie między modułem a komputerem można zrealizować poprzez usługę zestawiania połączeń SATEL.

Aktualizacja oprogramowania modułu dokonywana jest przez port RS-232 lub zdalnie, przez GPRS, z wykorzystaniem oprogramowania **UpServ**.

### Właściwości:

- współpraca z centralami INTEGRA i INTEGRA Plus (w wersji 1.18 lub wyższej)
- obsługa dwóch kart SIM
- możliwość sprawdzenia stanu konta pre-paid
- synchronizacja czasu z serwera NTP lub sieci GSM
- powiadamianie: SMS, PUSH, e-mail (INTEGRA Plus)
- zdalne sterowanie: SMS, CLIP, aplikacja mobilna
- monitoring: GPRS (TCP/UDP), wiadomości SMS
- możliwość współpracy z modułem ethernetowym ETHM-1 Plus (w wersji 2.05 lub wyższej):
  - Dual Path Reporting, zgodny z EN 50136
  - zapasowy tor łączności
- możliwość korzystania z usługi zestawiania połączeń SATEL
- obsługa systemu z aplikacji mobilnej INTEGRA CONTROL
  - Android (w wersji 4.2.7 lub wyższej)
  - iOS (w wersji 5.0 lub wyższej)



- programowanie central za pomocą DLOADX (w wersji 1.18.000 lub wyższej) – połączenie zdalne
- nadzór nad systemem alarmowym przy użyciu GUARDX (w wersji 1.18.000 lub wyższej) – połączenie zdalne
- współpraca z systemem **INTEGRUM**
- zdalna aktualizacja oprogramowania modułu przez UpServ

## DANE TECHNICZNE

Napięcie zasilania (±15%)	12 V DC
Wymiary płytki elektroniki	80 x 57 mm
Zakres temperatur pracy	-10...+55°C
Pobór prądu w stanie gotowości	130 mA
Maksymalny pobór prądu	250 mA
Masa	38 g
Maksymalna wilgotność	93±3%
Klasa środowiskowa wg EN50130-5	II

