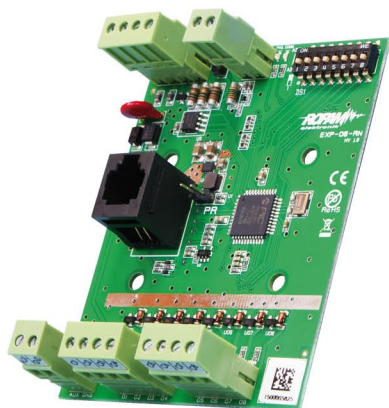


# Ekspandery wyjść

**ROPAM**  
elektronik



## EXP-O8T-RN (-D4M)

MODUŁ WYJŚĆ, EKSPANDER

- kompatybilność: OptimaGSM, Hub-SimplePLC, (RopamNET),
- moduł systemowy na magistrali systemowej (-RN RopamNET),
- 8 dodatkowych sterowanych wyjść w systemie,
- 8 wyjść tranzystorowych 0,7A (sterowane GND), napięcie maks. 24VDC,
- wyjścia zabezpieczone: zwarciowo (OCP), przeciążeniowo (OLP), termicznie (OHP), nadnapięciowo (OVP),
- tranzystory MOSFET o niskiej rezystancji 500 mOhm,
- dedykowany do sterowania odbiornikami DC rezystancyjnymi lub indukcyjnymi,
- sterowanie wyjściami zgodnie ze specyfikacją danej centrali,
- zabezpieczone wyjście zasilania 12VDC/100mA AUX z magistrali RopamNET,
- wejście TAMPER do podłączenia styku antysabotażowego (NC),
- rozłączne złącza zaciskowe, pogrupowane wg portów,
- sygnalizacja optyczna pracy i stanu wyjść,
- PCB montaż w obudowach systemowych,
- EXP-O8T-RN-D4M ekspander w obudowie na szynę DIN, 4 moduły.



## EXP-O8R-RN-D9M

MODUŁ WYJŚĆ, EKSPANDER

- kompatybilność: OptimaGSM, Hub-SimplePLC, (RopamNET),
- 8 dodatkowych wyjść w systemie,
- 8 przekaźników, styki bezpotencjałowe (C/NO/NC), 8A/250V (AC1),
- wysokiej jakości przekaźnik (AC1: 16A/250V, AC3: 750W silnik 1-fazowy),
- przekaźniki w podstawkach montażowych, łatwy serwis i wymiana,
- moduł systemowy na magistrali systemowej (-RN RopamNET),
- sterowanie wyjściami zgodnie ze specyfikacją danej centrali,
- rozłączne złącza zaciskowe, pogrupowane wg portów,
- sygnalizacja optyczna pracy i stanu wyjść,
- obudowa na szynę DIN, 9 modułów DIN,



Ropam Elektronik s.c. • Polanka 301 • 32-400 Myślenice • Polska  
tel.: +48-12-341-04-07 • fax.: +48-12-379-34-10  
www.ropam.com.pl • biuro@ropam.com.pl

**ROPAM**  
elektronik