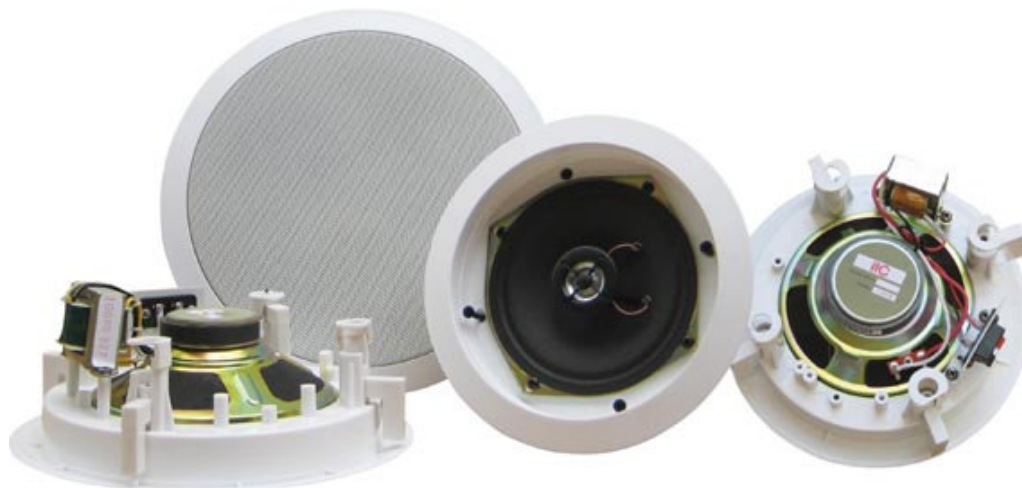


Sufitowy Zestaw Głośnikowy T-206B/6''



Opis:

Zestaw głośnikowy sufitowy, przeznaczony do montażu w suficie podwieszanym. Jeden głośnik średnio - niskotonowy 6'', jeden głośnik wysokotonowy 1,5''. Obudowa z tworzywa sztucznego, grill stalowy malowany proszkowo

Specyfikacja:

Typ	Sufitowy zestaw głośnikowy
Typ głośnika	Jeden głośnik: średnio - niskotonowy 6", wysokotonowy 1,5"
Moc Nominalna	10W
Moc Maksymalna	15W
Zasilanie	70V/100V
Impedancja	Czarny-COM Czerwony-1kΩ
Skuteczność	86dB
Pasma częstotliwości	80-16KHz
Materiał	Obudowa z tworzywa sztucznego, grill stalowy malowany proszkowo.
Metoda Montażu	Uchwyty śrubowe
Średnica otworu	Φ203mm
Wymiary	233×83mm
Masa	0.9kg
Opakowanie zbiorcze	550×527×270mm 10 szt.
	Masa: 11.1kg

Wymiary (mm)

