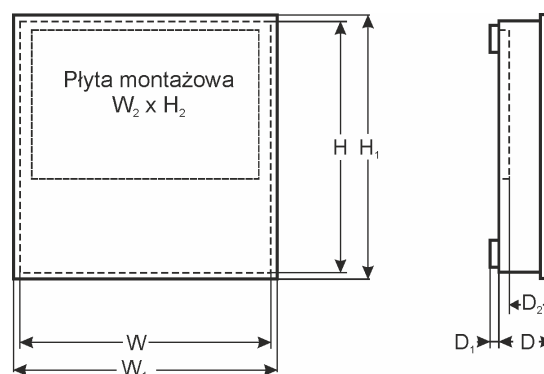


KOD: **AWO806Z** v.1.1/V
 NAZWA: **TOM6Z Natynkowa, teletechniczna obudowa mieszkaniowa (multimedialna)**

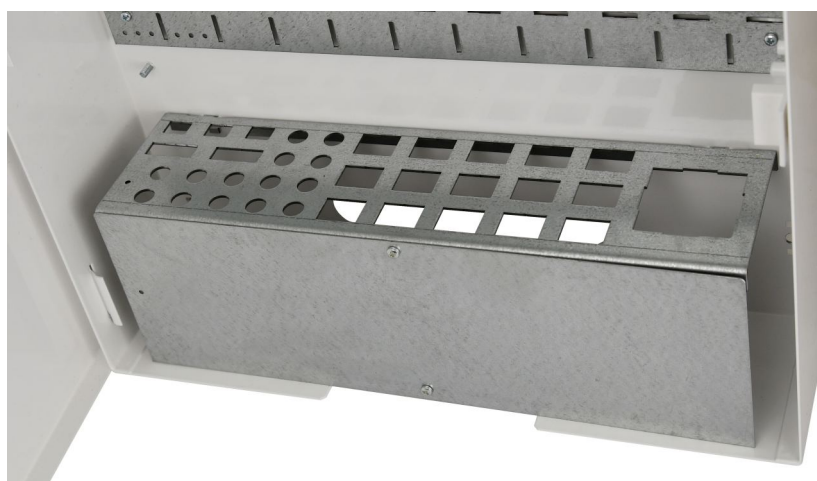
PL



PRZEZNACZENIE

Natynkowe Teletechniczne Obudowy Mieszkaniowe (w skrócie TOM) zostały przygotowane w związku z wejściem w życie Rozporządzenia Ministra Transportu, Budownictwa i Gospodarki Morskiej z 2012r (Dz. U. Z 2012 r.) Zgodnie z tym dokumentem Teletechniczna Obudowa Mieszkaniowa musi być montowana w budynkach użyteczności publicznej i budynkach zamieszkania zbiorowego.

Natynkowa Teletechniczna Obudowa Mieszkaniowa powinna zapewnić możliwość prostego (bez konieczności wymiany całej infrastruktury okablowania) przyłączenia przedsiębiorców telekomunikacyjnych do instalacji telekomunikacyjnej budynku na zasadzie równego dostępu.



OPIS PRODUKTU

Natynkowe teletechniczne obudowy mieszkaniowe pozwalają na integrację elementów sieci komputerowej, telefonicznej, telewizyjnej (RTVSAT), światłowodowej oraz innych instalacji teletechnicznych. Służy do tego łatwo demontowany adapter z miejscem na gniazda typu „keystone” (montaż złącz RJ45, oraz złącz „F”), dodatkowe otwory pod złącza „F” oraz otwory pod złącza światłowodowe SC/APC (pojedyncze i podwójne) oraz otworowanie do montażu osprzętu o standardzie 45x45mm.

W górnej części na tylnej ścianie można zamontować dodatkowe element tj. rozgałęźniki RTVSAT. Montaż tych elementów również jest bardzo wygodny i szybki, gdyż dołączona płyta pozwala na montaż urządzeń za pomocą wkrętów, bez konieczności wcześniejszego wykonania otworów.

CECHY PRODUKTU

1. Konstrukcja natynkowa.
2. Zdejmowane drzwiczki (wygodna instalacja okablowania i innych urządzeń).
3. Płyta montażowa (łatwy i szybki montaż dodatkowego wyposażenia).
4. W komplecie adapter do montażu gniazd typu keystone RJ45, złącz F oraz złącz światłowodowych SC/APC.
5. Przetłoczenia, otwory do wprowadzenia przewodów.
6. Obudowa zamykana na klucz.

DANE TECHNICZNE

Wymiary zewnętrzne obudowy:	W=345, H=395, D+D ₁ =90 + 8 [±2mm]
Wymiary zewnętrzne czołówki:	W ₁ =350, H ₁ =400 [±2mm]
Wymiary płyty montażowej:	W ₂ =330, H ₂ =245 [±2mm]
Głębokość robocza:	D ₂ =80 [±2mm]
Możliwość zamontowania:	<ul style="list-style-type: none"> - złącz keystone (np. RJ45, BNC) – 15 szt - gniazd typu „F” podwójne (złącze F-F) – 14 szt - adaptera światłowodowego simplex - SC – 3 szt - adaptera światłowodowego duplex - APC – 2 szt - osprzętu o standardzie 45x45mm - 1 szt
Waga netto/brutto:	4,21kg / 4,46kg [±0,1kg]
Wykonanie:	blacha ocynk elektrolityczny DC01, powłoka cynku 3µm., zabezpieczenie antykorozyjne: farba poliestrowa, zastosowanie przemysłowe, kolor RAL9003 (biały)
Zastosowanie:	do wewnątrz
Zamykanie:	zamek
Gwarancja:	3 lata od daty produkcji