

Elektromagnes do drzwi EL-1500SL Scot

- Zasilanie napięciem 12 lub 24Vdc
- Pobór prądu: 800mA (12V) / 400mA (24V)
- Maksymalna siła przyciągania wynosi 540kG
- Sygnalizacja otwarcia drzwi (przełącznik NO/NC, dioda LED)
- Wymiary zwory: 280 x 82 x 46 mm
- Wymiary płytki: 190 x 70 x 13 mm
- Możliwość montażu na różnych drzwiach dzięki dodatkowym uchwytnom montażowym L, ZL i UL



Elektromagnes do drzwi (zwora elektromagnetyczna) EL-1500SL Scot może być stosowany w systemach kontroli dostępu zamiennie z ryglami elektromagnetycznymi rewersyjnymi. Drzwi otwierają się po zaniku napięcia zasilającego. A zatem elektromagnes EL-1500SL może być z powodzeniem stosowany w wyjściach ewakuacyjnych, przeciwpożarowych i w budynkach użyteczności publicznej.

Zwora elektromagnetyczna EL-1500SL składa się z elektromagnesu montowanego na ramie drzwi oraz metalowej płytki umieszczonej na skrzydle drzwi. Zasilona cewka elektromagnesu przyciąga płytkę chroniąc w ten sposób drzwi przed otwarciem przez osoby nieuprawnione. Elektromagnes do drzwi EL-1500SL nie ma ruchomych elementów mechanicznych, dzięki czemu praktycznie nie występuje zużycie elementów urządzenia. Z tego powodu najczęściej stosowany jest w miejscach o dużym natężeniu ruchu, gdzie kontrolowane drzwi są często otwierane. Takie rozwiązanie skutecznie eliminuje konieczność stałej konserwacji. Zwora elektromagnetyczna EL-1500SL wyposażona jest w przełącznik elektromagnetyczny typu NC, który może być wykorzystany w systemie kontroli dostępu informując o otwarciu / zamknięciu sterowanych drzwi. Dzięki temu można przekazać informację np. do systemu alarmowego, informując o stanie drzwi.

Na obudowie zwory znajduje się dwukolorowa dioda informująca o stanie wejścia. Jeżeli drzwi są zamknięte, jest to sygnalizowane zielonym kolorem diody - jeżeli drzwi zostaną otwarte lub będą niedomknięte - dioda będzie świecić kolorem czerwonym. Jeżeli cewka zwory elektromagnetycznej nie jest zasilana (np. podczas trwania impulsu sterującego) - dioda jest wygaszona.

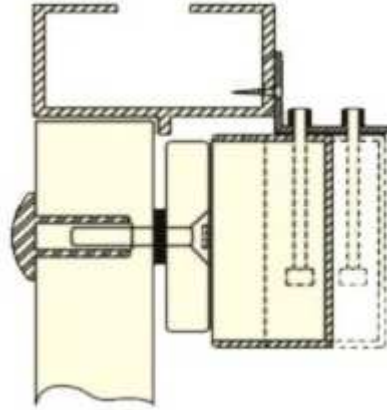
Dane techniczne

Maksymalny nacisk na drzwi	750 kg
Przeznaczenie	Wewnętrzna
Napięcie zasilania	12V DC / 24V DC
Pobór prądu	800mA (12V DC) / 400mA (24V DC)
Sygnalizacja	Tak (styki NO/NC)
Dioda informacyjna LED	Tak
Wymiary zwory (szer. x wys. x gł.)	280 x 82 x 46 mm
Wymiary płytki (szer. x wys. x gł.)	190 x 70 x 13 mm

W zależności od potrzeb stosuje się różnego rodzaju uchwyty montażowe. Uchwyt montażowy typu L jest przeznaczony do instalowania przy drzwiach otwierających się na zewnątrz, uchwyt typu UL jest stosowany do montażu płytki przy drzwiach szklanych, uchwyt ZL stosuje się w przypadku na drzwi otwierających się do wewnątrz.



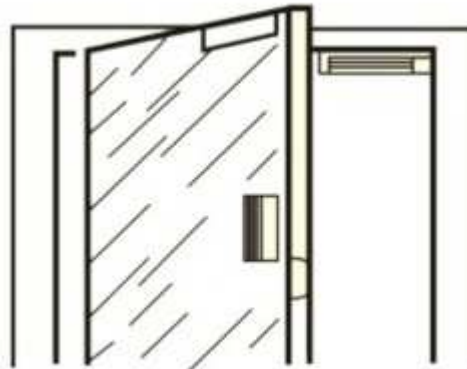
Uchwyt montażowy typu L



Montaż uchwyty typu L



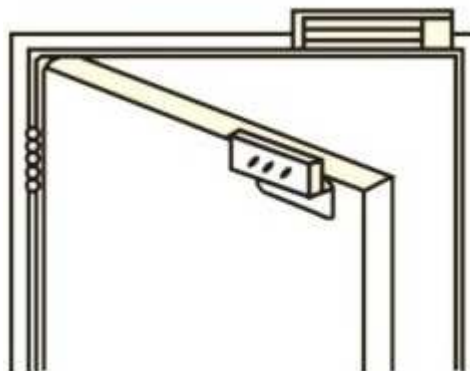
Uchwyt montażowy typu UL



Montażu uchwyty typu UL



Uchwyt montażowy typu ZL



Montaż uchwyty typu ZL