

Elektromagnes do drzwi EL-350S Scot

- Możliwość zasilania napięciem 12 lub 24VDC
- Pobór prądu: 300mA (12V) / 150mA (24V)
- Maksymalna siła przyciągania wynosi 180kG
- Sygnalizacja otwarcia drzwi (styk NC)
- Wymiary zwory elektromagnetycznej: 183 x 41 x 20mm
- Wymiary płytki metalowej: 129 x 33 x 9mm
- Możliwość stosowania na różnych drzwiach dzięki dodatkowym uchwytnom montażowym L, ZL i UL



Elektromagnes do drzwi (zwora elektromagnetyczna) EL-350S Scot jest stosowany w systemach kontroli dostępu zamiennie z ryglami elektromagnetycznymi rewersyjnymi. Drzwi otwierają się po zaniku napięcia zasilającego podawanego na elektromagnes. A zatem elektromagnes EL-350S może być stosowany do blokowania wyjść ewakuacyjnych w budynkach użyteczności publicznej.

Zwora elektromagnetyczna do drzwi EL-350S Scot składa się z elektromagnesu montowanego na ramie drzwi oraz metalowej płytki montowanej na skrzydle drzwi. Zasilona cewka elektromagnesu przyciąga płytkę przymocowaną do skrzydła chroniąc w ten sposób drzwi przed otwarciem.

Elektromagnes do drzwi EL-350S Scot nie ma ruchomych elementów mechanicznych, przez co praktycznie nie występuje zużycie elementów urządzenia. Z tego względu najczęściej jest stosowany w miejscach o dużym natężeniu ruchu, gdzie kontrolowane drzwi są bardzo często otwierane. Takie rozwiązanie eliminuje konieczność stałej konserwacji elementów wykonawczych, które w przypadku rygli często się zużywają. Elektromagnes może być montowany na drzwiach wykonywanych z drewna, stali, aluminium, szkła lub tworzyw sztucznych.

Zwora elektromagnetyczna EL-350S jest wyposażona w przekaźnik elektromagnetyczny typu NC, który może być wykorzystany w systemie kontroli dostępu do informowania o otwarciu / zamknięciu sterowanych drzwi. Dzięki temu można przekazać informację np. do systemu alarmowego o stanie drzwi.

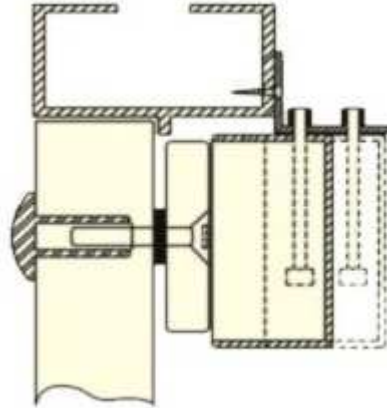
Dane techniczne

Maksymalny nacisk na drzwi	180 kg
Przeznaczenie	Wewnętrzna
Napięcie zasilania	12V DC / 24V DC
Pobór prądu	300mA (12V DC) / 150mA (24V DC)
Sygnalizacja	Tak (styk NC)
Wymiary zwory (szer. x wys. x gł.)	183 x 41 x 20 mm
Wymiary płytki (szer. x wys. x gł.)	129 x 33 x 9 mm

W zależności od potrzeb stosuje się różnego rodzaju uchwyty montażowe. Uchwyt montażowy typu L jest przeznaczony do instalowania przy drzwiach otwierających się na zewnątrz, uchwyt typu UL jest stosowany do montażu płytki przy drzwiach szklanych, uchwyt ZL stosuje się w przypadku na drzwi otwierających się do wewnątrz.



Uchwyt montażowy typu L



Montaż uchwyty typu L



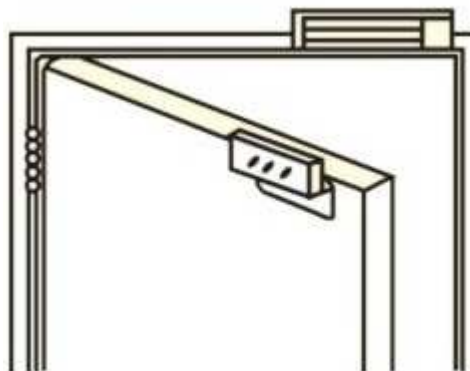
Uchwyt montażowy typu UL



Montażu uchwyty typu UL



Uchwyt montażowy typu ZL



Montaż uchwyty typu ZL