

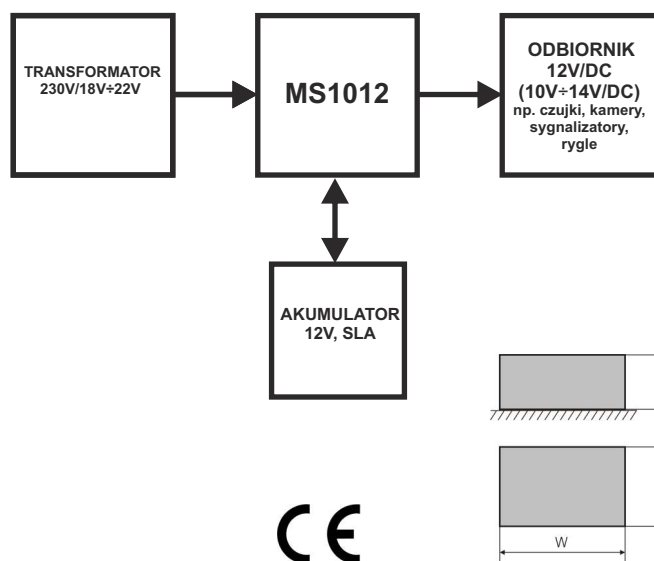
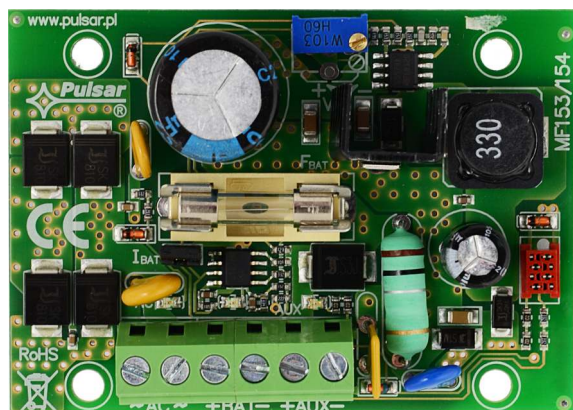
Moduł zasilacza serii MS

Moduł zasilacza buforowego, impulsowy 13,8V/DC

KOD: MS 1012 v.1.0/I

PL

TYP: MS 13,8V/1A moduł zasilacza buforowego impulsowy



Cechy modułu zasilacza:

- bezprzerwowe zasilanie DC 13,8V/1A
- wysoka sprawność 78%
- niski poziom tętnień napięcia
- kontrola ładowania i konserwacji akumulatora
- zabezpieczenie wyjścia akumulatora przed zwarcieniem i odwrotnym podłączeniem
- prąd ładowania akumulatora 0,2A/0,5A przełączany zworką
- sygnalizacja optyczna LED
- zabezpieczenia:
 - przeciwzwarceniowe SCP
 - przeciążeniowe OLP
 - termiczne OHP
 - przepięciowe
- gwarancja – 5 lat od daty produkcji

OPIS

Moduł zasilacza buforowego przeznaczony jest do nieprzerwanego zasilania urządzeń systemów alarmowych wymagających stabilizowanego napięcia **12V DC (+/-15%)**. Moduł zasilacza dostarcza napięcia **13,8V DC** o wydajności prądowej:

1. Prąd wyjściowy 1A + 0,2A ładowanie akumulatora
2. Prąd wyjściowy 0,7A + 0,5A ładowanie akumulatora

Sumaryczny prąd odbiorników + akumulator wynosi max 1,2A

W przypadku zaniku napięcia sieciowego następuje natychmiastowe przełączenie na zasilanie akumulatorowe.

DANE TECHNICZNE	
Zasilanie:	18V÷22V AC 30VA min.(np. AWT150)
Pobór prądu:	1,45A max.
Moc zasilacza:	17W
Sprawność:	78%
Napięcie wyjściowe:	11V ÷ 13,8V DC – praca buforowa 10V ÷ 13,8V DC – praca bateryjna
Prąd wyjściowy:	1A + 0,2A ładowanie akumulatora 0,7A + 0,5A ładowanie akumulatora
Zakres regulacji napięcia wyjściowego:	12÷14,5V DC
Napięcie tętnienia:	30mV p-p max.
Prąd ładowania akumulatora:	0,2A / 0,5A - przełączany zworką I _{BAT}
Zabezpieczenie przed zwarcie SCP:	Elektroniczne – ograniczenie prądu i/lub uszkodzenie bezpiecznika topikowego F _{BAT} w obwodzie akumulatora (wymaga wymiany wkładki topikowej) Automatyczny powrót
Zabezpieczenie przed przeciążeniem OLP:	110% ÷ 150% (@25°C) mocy modułu zasilacza - ograniczenie prądu poprzez bezpiecznik powracalny PTC, ponowne uruchomienie ręczne (awaria wymaga odłączenie obwodu wyjściowego DC)
Zabezpieczenie w obwodzie akumulatora SCP i odwrotna polaryzacja podłączenia:	2A- ograniczenie prądu, bezpiecznik topikowy F _{BAT} (awaria wymaga wymiany wkładki topikowej)
Optyczna sygnalizacja pracy:	Tak - diody LED
Warunki pracy:	II klasa środowiskowa, -10 °C÷40 °C
Wymiary:	74,5 x 53 x 25 (WxLxH) [mm] (+/- 2)
Waga netto/brutto:	0,07kg / 0,12kg
Mocowanie	Kołki montażowe x 4 (PCB fi=4,2 mm)
Deklaracje, gwarancja	CE, RoHS, 5 lat od daty produkcji
Złącza	Wyjścia : Φ0,41÷1,63 (AWG 26-14) Wyjścia akumulatora BAT: 6,3F-2,5, 30cm