

# **INSTRUKCJA INSTALATORA**

UCHWYT MONITORA SIGNO

**nr ref. 1740/83**



## VIDEOMONITORY SIGNO

UCHWYT MONITORÓW SIGNO NR REF. 1740/83

**urmet**  
DOMUS

### UCHWYT MONITORÓW SIGNO NR REF. 1740/83

Monitory Signo dostarczane są bez uchwytów. W zależności od systemu w jakim monitor ma pracować należy nabyć odpowiedni, dedykowany do danej instalacji uchwyt. W przypadku 2VOICE jest to uchwyt nr ref. 1740/83. Uchwyt monitorów SIGNO nr ref. 1740/83 zapewnia:

- niespolaryzowane wejście
- możliwość podłączenia odbiorników w trybie wejście/wyjście
- możliwość podłączenia odbiorników poprzez dystrybutory nr ref. 1083/54 oraz 1083/55
- obsługa przycisku lokalnego dzwonka
- wyjście na wtórnik wywołania
- konfigurację urządzenia poprzez ustawienie dip-switchy.
- terminacja linii.

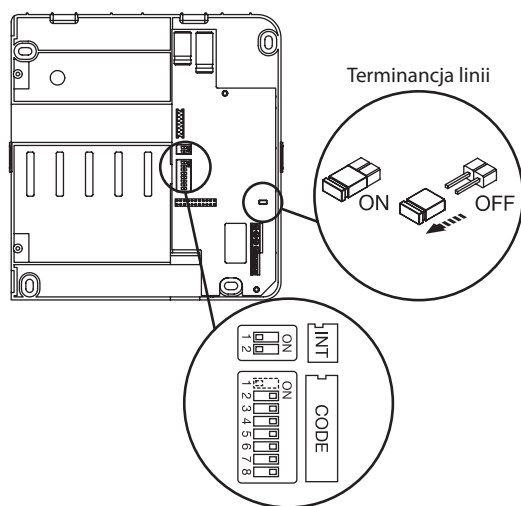
### OPIS ZACISKÓW

Line IN	}	Linia przychodząca
Line IN		
Line OUT	}	Linia wychodząca
Line OUT		
CP	}	Przycisk dzwinkowy
CP		
S+	}	Wtórnik wywołania
S-		

### SPECYFIKACJA TECHNICZNA

Zasilanie :	36 ÷ 48Vdc
Pobór prądu w stanie czuwania:	3,0 mA max
Pobór prądu (połączenie video):	500 mA max
Zakres temperaturowy:	-5°C ÷ +45°C
Spełniane normy:	EN 61000-6-3 EN 61000-6-1

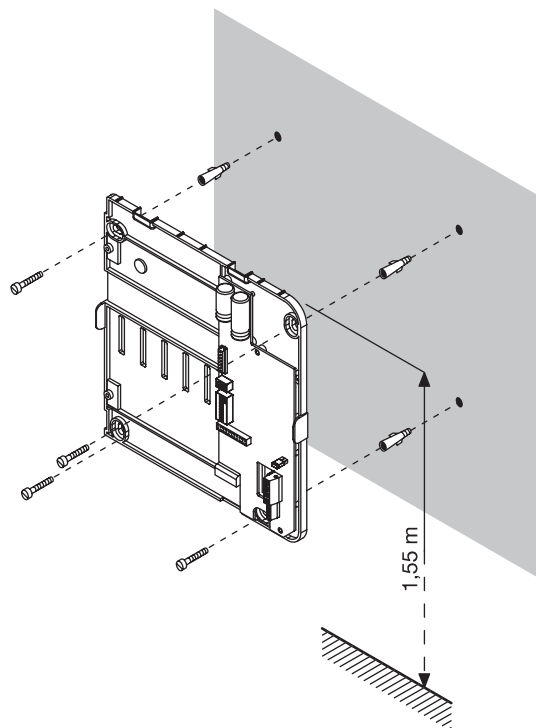
Ustawienia fabryczne:  
ADRES = 127  
ADRES WEWN. = 0  
TERMINACJA = ON



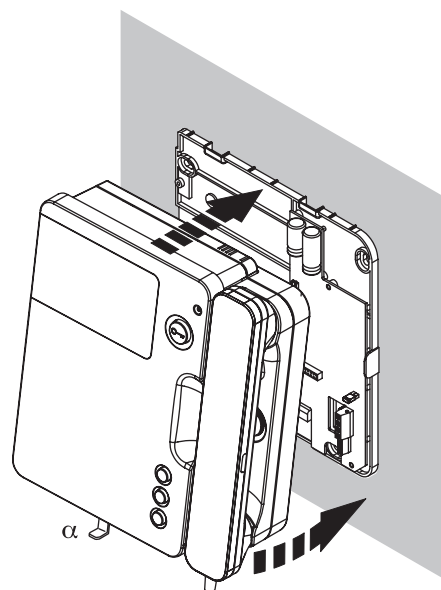
### MONTAŻ

Aby zamontować uchwyt oraz monitor należy postępować zgodnie z następującymi wskazówkami:

1. Upewnij się, czy kanały kablowe pokrywają się z otworem w uchwycie na przeprowadzenie przewodów.
2. Przykręć uchwyt do ściany za pomocą dostarczonych śrub oraz kołków rozporowych.



3. Usuń ochronny kartonik.
4. Podłącz przewody.
5. Skonfiguruj uchwyt za pomocą dip-switchy.
6. Wsuń zasuwkę  $\alpha$ .
7. Zawieś monitor na uchwycie zgodnie z rysunkiem.
8. Zablokuj monitor wsuwając wsuwkę  $\alpha$ .



Switch znajdujący się na tylnej ścianie monitora może być w pozycji "A" lub "B".

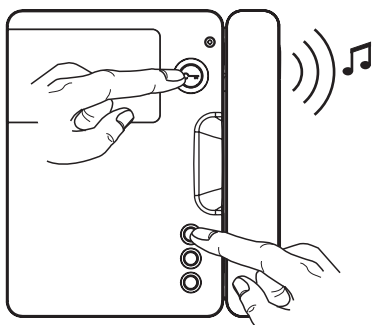


## PROGRAMOWANIE DODATKOWE

W systemie 2VOICE każdy użytkownik może samemu wybrać jeden z 5 tonów dzwonka wywołania oraz dzwonka lokalnego.

### MELODIA DZWONKA WYWOŁANIA

- Przy wciśniętym przycisku otwarcia, naciśnij przycisk funkcyjny ●●.
- Odbiornik wyemituje melodię dzwonka wywołania.
- Naciskaj ponownie przycisk funkcyjny ●● (przycisk otwarcia cały czas trzymaj wciśnięty) aby zmieniać melodię dzwonka wywołania.
- Aby wybrać daną melodię puść przycisk otwarcia.
- Dana melodia dzwonków wywołania została zaprogramowana.

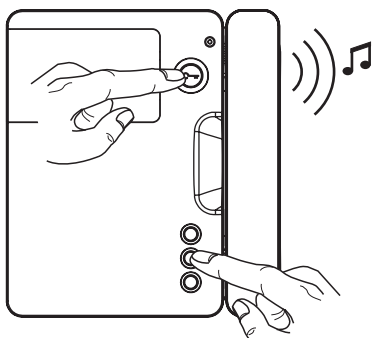


Wybrana melodia jest taka sama dla wszystkich dzwonków wywołania. Jednakże, aby móc rozróżnić skąd pochodzi dane wywołanie, melodia ta jest w różny sposób modulowana.

Miejsce wywołania	Modulacja	Czas trwania dzwonka
Panel główny	3s ON	3s
Panel dodatkowy	5 x(0,4s ON 0,2s OFF)	2,8s
Interkom	3 x(0,5s ON 0,5s OFF)	2,5s
Centrala portierska	3 x (0,1s ON 0,05s OFF) + pauza 0,2s; powtórzony 5 razy	2,8s

### MELODIA DZWONKA LOKALNEGO

- Przy wciśniętym przycisku otwarcia, naciśnij przycisk funkcyjny ●●.
- Odbiornik wyemituje melodię dzwonka lokalnego.
- Naciskaj ponownie przycisk funkcyjny ●● (przycisk otwarcia cały czas trzymaj wciśnięty) aby zmieniać melodię dzwonka lokalnego.
- Aby wybrać daną melodię puść przycisk otwarcia.
- Dana melodia dzwonka lokalnego została zaprogramowana.



## RESET USTAWIEŃ

Aby usunąć ustawienia dodatkowe (np. wywołania interkomowe) należy:

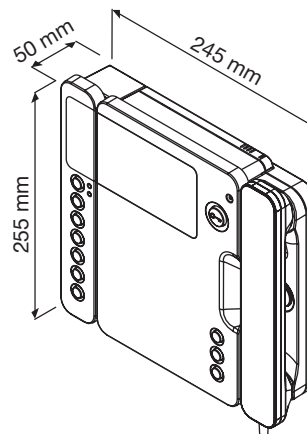
- Przy wciśniętym przycisku otwarcia podnieś słuchawkę.
- Naciśnij jednocześnie przyciski ● i ●, trzymaj je wciśnięte przez co najmniej 3 sekundy (do czasu usłyszenia sygnału potwierdzającego).
- Puść przyciski ● i ●, odwieś słuchawkę.

Procedura ta nie usuwa wybranych melodii dzwonków wywołania i dzwonka lokalnego.

## AKCESORIA DODATKOWE

### PRZYSTAWKA INTERKOMOWA NR REF. 1083/96

Jeśli jest potrzeba, aby monitor posiadał większą liczbę przycisków interkomowych i/lub funkcję automatycznego otwarcia drzwi sygnałem wywołania, sygnalizację niezamkniętych drzwi, należy zainstalować przystawkę interkomową nr ref. 1083/96.



Funkcja automatycznego otwarcia drzwi oraz sygnalizacja niezamkniętych drzwi jest aktywna wyłącznie na monitorze INT="0".

### FUNKCJA AUTOMATYCZNEGO OTWARCIA DRZWI

Funkcja automatycznego otwarcia drzwi jest włączana/wyłączana przyciskiem  na przystawce interkomowej nr ref. 1083/96. Aktywacja funkcji jest sygnalizowana zapaleniem się zielonej diody. Wywołanie danego użytkownika powoduje automatyczne wysłanie polecenia otwarcia drzwi.

### SYGNALIZACJA NIEZAMKNIĘTYCH DRZWI

Jeśli między zaciski SP i CT włączony będzie normalnie zamknięty kontrakt, odbiorniki z przystawką interkomową będą wskazywały fizyczny stan zamknięcia drzwi.

Odbiornik zasygnalizuje niezamknięcie drzwi panela, z którego ostatnio dany odbiornik był wywoływany i do którego było wysłane polecenie otwarcia.

Jeśli niezamknięte są drzwi panela głównego, dioda świeci się na stałe. Jeśli niezamknięte są drzwi panela dodatkowego, dioda miga.

### WYWOŁANIA INTERKOMOWE

Przystawka interkomowa pozwala na zaprogramowanie kolejnych 6 przycisków wywołania interkomowego.



## VIDEOMONITORY SIGNO

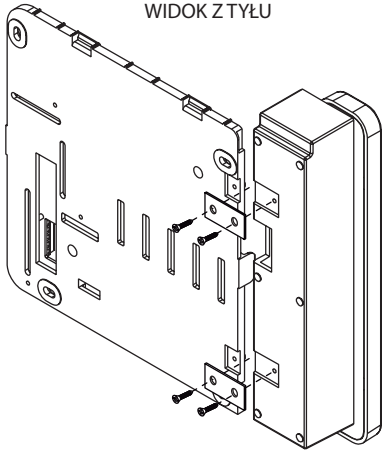
AKCESORIA DODATKOWE

**urmet**  
DOMUS

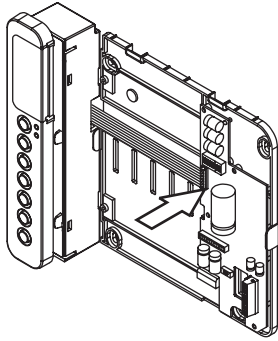
## MONTAŻ PRZYSTAWKI INTERKOMOWEJ

1. Za pomocą łączników przymocować przystawkę do uchwyty.

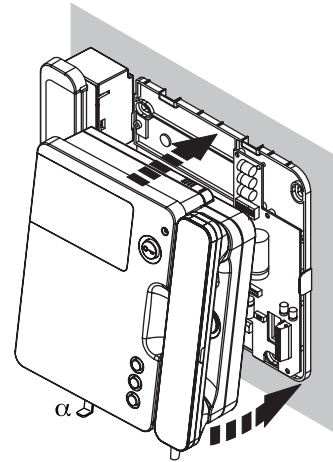
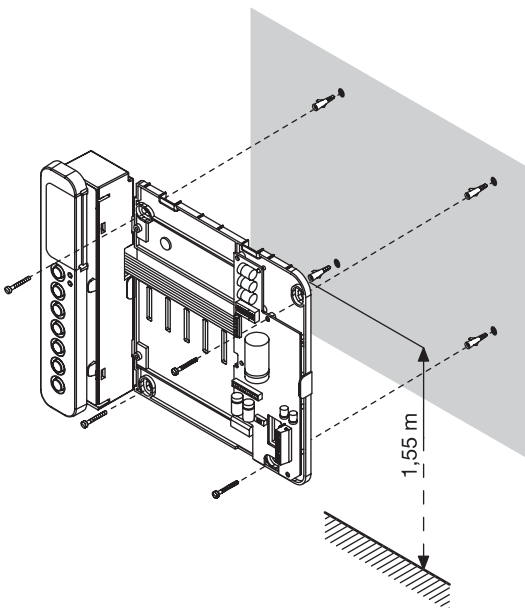
WIDOK Z TYŁU



2. Usunąć ochronny kartonik z uchwyty.
3. Za pomocą dołączonej taśmy połączyć przystawkę z uchwytem.



4. Zamocuj uchwyty zgodnie z instrukcją montażu.



Aby uzyskać dostęp do etykiety na opis przycisków, usuń pokrywkę w sposób pokazany na poniższym rysunku.

