

Elektromagnes do drzwi EL-1500DSL Scot

- Zasilanie napięciem 12 lub 24Vdc
- Pobór prądu: 2x800mA (12V) / 2x400mA (24V)
- Maksymalna siła przyciągania wynosi 2x750kG
- Sygnalizacja otwarcia drzwi (przełącznik NO/NC, dioda LED)
- Wymiary zwory: 560 x 82 x 46 mm
- Wymiary płytki: 190 x 70 x 13 mm
- Możliwość montażu na różnych drzwiach dzięki dodatkowym uchwytem montażowym L, ZL i UL
- Możliwość równoczesnego lub niezależnego otwieranie skrzydeł drzwi dwuskrzydłowych



Elektromagnes do drzwi (zwora elektromagnetyczna) EL-1500DSL Scot jest stosowany w systemach kontroli dostępu zamiennie z ryglami elektromagnetycznymi rewersyjnymi. Drzwi otwierają się po zaniku napięcia w systemie kontroli. Stąd zwora może być stosowana w wyjściach ewakuacyjnych, przeciwpożarowych, budynkach użyteczności publicznej. Zwora elektromagnetyczna do drzwi EL-1500DSL Scot składa się z elektromagnesu montowanego na ramie drzwi oraz metalowej płytki umieszczonej na skrzydle drzwi. Zasilona cewka elektromagnesu przyciąga płytkę zabezpieczając w ten sposób drzwi przed nieuprawnionym otwarciem.

Podwójny elektromagnes do drzwi EL-1500DSL nie ma ruchomych elementów mechanicznych. Dzięki temu praktycznie nie występuje zużycie elementów urządzenia. Z tego względu często elektromagnes jest stosowany w miejscach o dużym natężeniu ruchu, gdzie kontrolowane drzwi są często otwierane, eliminując konieczność stałej konserwacji.

Podwójna zwora elektromagnetyczna EL-1500DSL typu DUAL umożliwia równoczesne lub niezależne otwieranie skrzydeł drzwi dwuskrzydłowych.

Zwora elektromagnetyczna EL-1500DSL jest wyposażona jest w przełącznik NC, który może być wykorzystany w systemie kontroli dostępu do informowania o otwarciu / zamknięciu drzwi.

Na obudowie zwory znajduje się dwukolorowa dioda informująca o stanie wejścia. Jeżeli drzwi są zamknięte, jest to sygnalizowane zielonym kolorem diody - jeżeli drzwi zostaną otwarte lub będą niedomknięte - dioda będzie świecić kolorem czerwonym. Jeżeli cewka zwory elektromagnetycznej nie jest zasilana (np. podczas trwania impulsu sterującego) - dioda jest wygaszona.

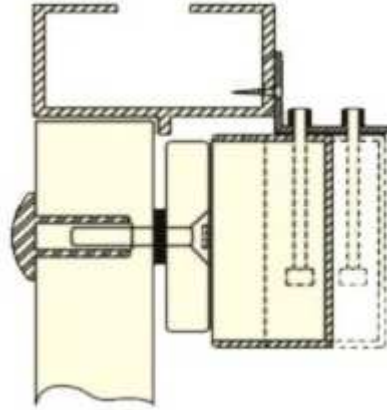
Dane techniczne

Maksymalny nacisk na drzwi	2 x 750 kG
Przeznaczenie	Wewnętrzna dualna
Napięcie zasilania	12V DC / 24V DC
Pobór prądu	2 x 800mA (12V DC) / 2 x 400mA (24V DC)
Sygnalizacja	Tak (styki NO/NC)
Dioda informacyjna LED	Tak
Wymiary zwory (szer. x wys. x gł.)	560 x 82 x 46 mm
Wymiary płytki (szer. x wys. x gł.)	190 x 70 x 13 mm

W zależności od potrzeb stosuje się różnego rodzaju uchwyty montażowe. Uchwyt montażowy typu L jest przeznaczony do instalowania przy drzwiach otwierających się na zewnątrz, uchwyt typu UL jest stosowany do montażu płytki przy drzwiach szklanych, uchwyt ZL stosuje się w przypadku na drzwi otwierających się do wewnątrz.



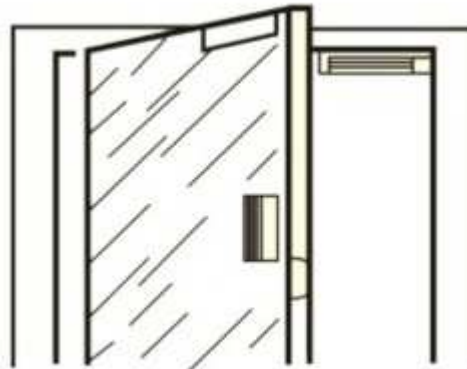
Uchwyt montażowy typu L



Montaż uchwyty typu L



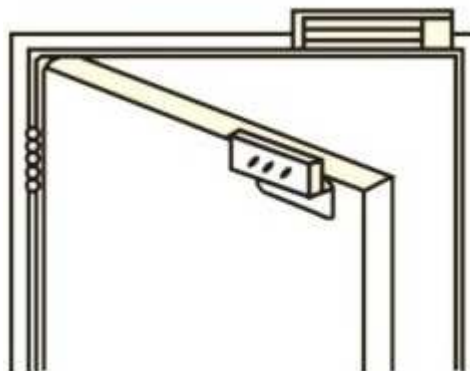
Uchwyt montażowy typu UL



Montażu uchwyty typu UL



Uchwyt montażowy typu ZL



Montaż uchwyty typu ZL