

Elektromagnes do drzwi EL-800DSL Scot

- Możliwość zasilania napięciem 12 lub 24VDC
- Pobór prądu: 2 x 500mA (12V) / 2 x 250mA (24V)
- Maksymalna siła przyciągania wynosi 2x350kG
- Sygnalizacja otwarcia drzwi (przełącznik NO/NC, dioda LED)
- Wymiary zwory: 570 x 55 x 29mm
- Wymiary płytki: 190 x 45 x 11,5mm
- Możliwość montażu na różnych drzwiach dzięki dodatkowym uchwytnym montażowym L, ZL i UL
- Możliwość równoczesnego lub niezależnego otwierania skrzydeł drzwi dwuskrzydłowych



Elektromagnes do drzwi (zwora elektromagnetyczna) EL-800DSL jest stosowany w systemach kontroli dostępu zamiennie z ryglami elektromagnetycznymi rewersyjnymi. Drzwi otwierają się po zaniku napięcia w systemie kontroli. A zatem zwora może być stosowana w wyjściach ewakuacyjnych, przeciwpożarowych, budynkach użyteczności publicznej.

Zwora elektromagnetyczna EL-800DSL Scot składa się z elektromagnesu montowanego na ramie drzwi oraz metalowej płytki, umieszczanej na skrzydle drzwi. Zasilona cewka przyciąga płytkę chroniąc w ten sposób drzwi przed nieuprawnionym otwarciem.

Elektromagnes do drzwi EL-800DSL nie ma ruchomych elementów mechanicznych, przez co praktycznie nie występuje zużycie elementów urządzenia. Z tego względu najczęściej stosowany jest w miejscach o dużym natężeniu ruchu, gdzie kontrolowane drzwi są często otwierane, eliminując konieczność stałej konserwacji.

Podwójna zwora elektromagnetyczna EL-800DSL typu DUAL umożliwia równoczesne lub niezależne otwieranie skrzydeł drzwi dwuskrzydłowych.

Zwora elektromagnetyczna EL-800DSL wyposażona jest w przełącznik elektromagnetyczny NC, który może być wykorzystany w systemie kontroli dostępu do informowania o otwarciu / zamknięciu sterowanych drzwi. Dzięki temu można przekazać informację np. do systemu alarmowego informując o stanie drzwi.

Na obudowie zwory znajduje się dwukolorowa dioda informująca o stanie wejścia. Zamknięcie drzwi jest sygnalizowane zielonym kolorem diody. Jeżeli drzwi zostaną otwarte lub będą niedomknięte, dioda będzie świecić kolorem czerwonym. Jeżeli cewka zwory nie jest zasilana (np. podczas trwania impulsu sterującego) - dioda jest wygaszona.

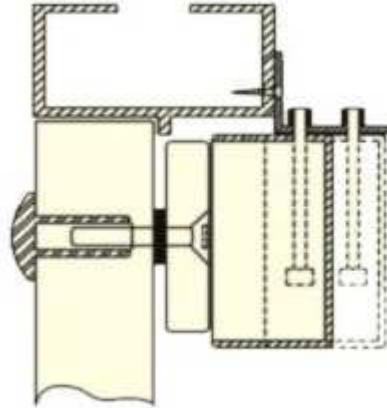
Dane techniczne

Maksymalny nacisk na drzwi	2 x 350 kg
Przeznaczenie	Wewnętrzna
Napięcie zasilania	12V DC / 24V DC
Pobór prądu	2 x 500mA (12V DC) / 2 x 250mA (24V DC)
Sygnalizacja	Tak (styki NO/NC)
Dioda informacyjna LED	Tak
Wymiary zwory (szer. x wys. x gł.)	570 x 55 x 29 mm
Wymiary płytki (szer. x wys. x gł.)	190 x 45 x 11,5 mm

W zależności od potrzeb stosuje się różnego rodzaju uchwyty montażowe. Uchwyt montażowy typu L jest przeznaczony do instalowania przy drzwiach otwierających się na zewnątrz, uchwyt typu UL jest stosowany do montażu płytki przy drzwiach szklanych, uchwyt ZL stosuje się w przypadku na drzwi otwierających się do wewnątrz.



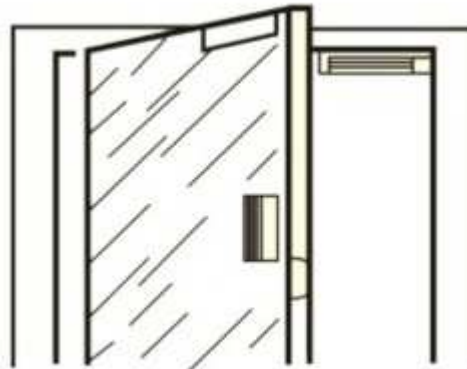
Uchwyt montażowy typu L



Montaż uchwyty typu L



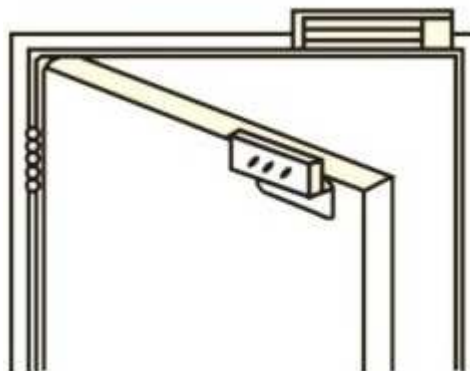
Uchwyt montażowy typu UL



Montażu uchwyty typu UL



Uchwyt montażowy typu ZL



Montaż uchwyty typu ZL