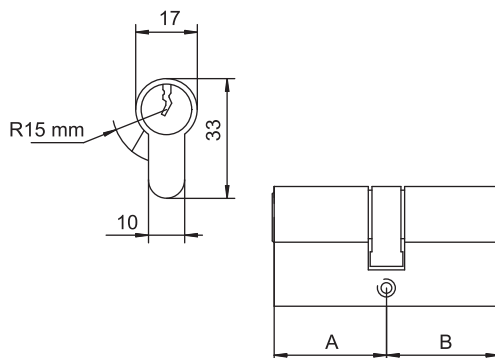
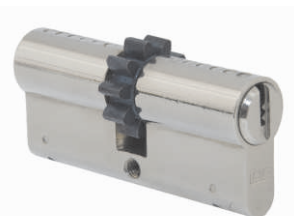


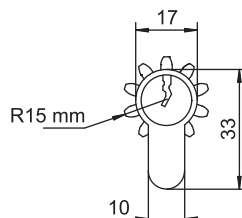
# DRAGON M WP30



WP50\*



A	B
35	35
35	40
35	45
35	50
35	55
40	40
40	45
40	50
45	45



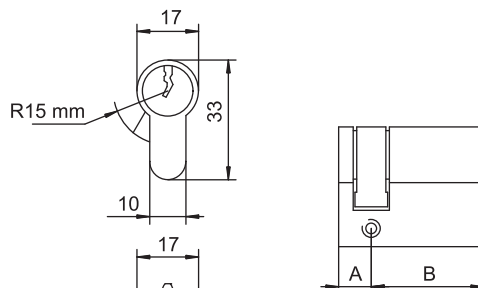
Dostępna kolorystyka



# WJ30\*/ WJ50\*



A	B
9	30
9	35
9	40
9	45
9	50
9	55



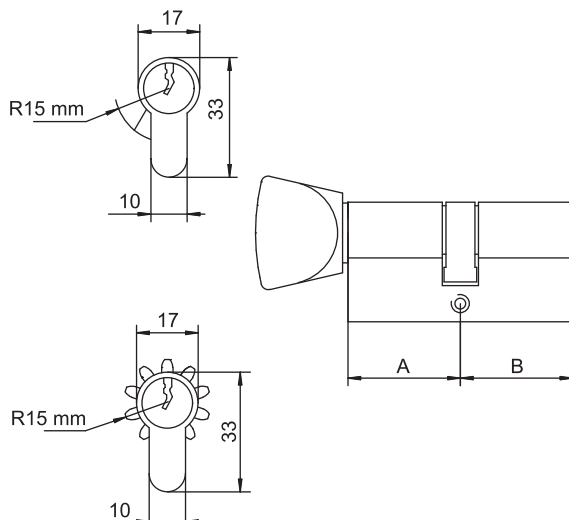
Dostępna kolorystyka



# WG30\*/ WG50\*



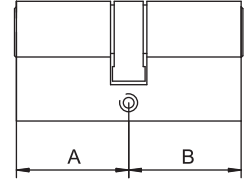
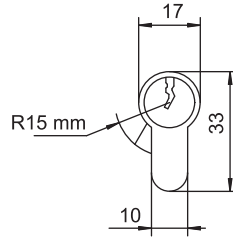
A	B
35	35
35	40
35	45
35	50
35	55
40	35
40	40
40	45
40	50
45	40
45	45



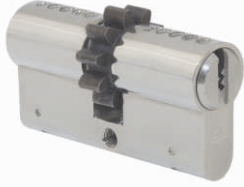
Dostępna kolorystyka



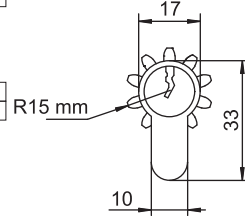
## HEKTOR WP100



### WP110\*



A	B
30	30
30	35
30	40
30	45
30	50
30	55
35	35
35	40
35	45
35	50
35	55
40	55
40	40
40	45
40	50
45	45



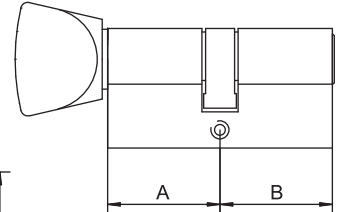
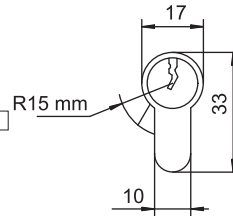
Dostępna kolorystyka



### WP101\*/ WP111\*



A	B
30	30
30	35
30	40
30	45
30	50
30	55
35	30
35	35
35	40
35	45
35	50
35	55
40	30
40	35
40	40
40	45
40	50
45	30
45	35
45	40
45	45
50	30
50	35
50	40
55	30
55	35



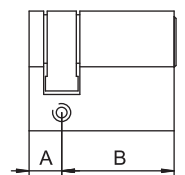
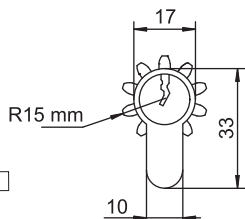
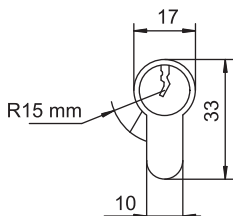
Dostępna kolorystyka



### WP102\*/ WP112\*



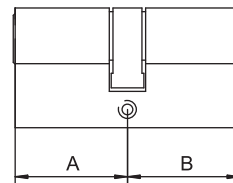
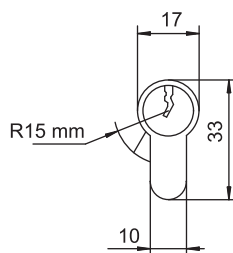
A	B
9	30
9	35
9	40
9	45
9	50
9	55



Dostępna kolorystyka



## WS52

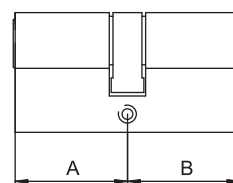
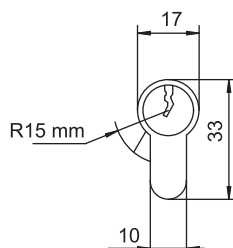


A	B
30	30

Dostępna kolorystyka



## WS54

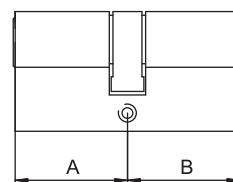
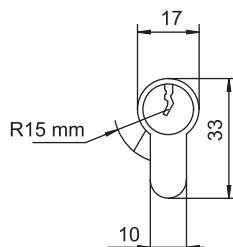


A	B
30	30
35	35
40	40
45	45

Dostępna kolorystyka



## WA54

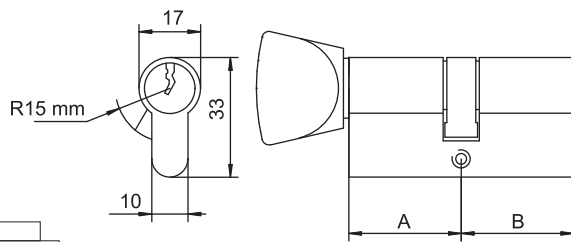


A	B
30	35
30	40
30	45
30	50
30	55
35	40
35	45
35	50
35	55
40	45
40	50

Dostępna kolorystyka



## WG54



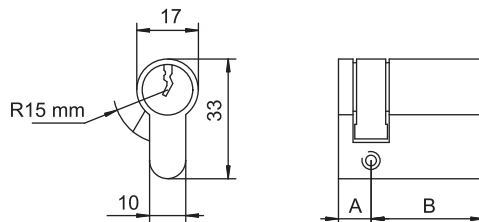
A	B
30	30
30	35
30	40
30	45
30	50
30	55
35	30
35	35
35	40
35	45
35	50
35	55
40	40
40	45
40	50
45	30
45	35
45	40
45	45
50	30
50	35
50	40
55	30
55	35



Dostępna kolorystyka



## WJ54



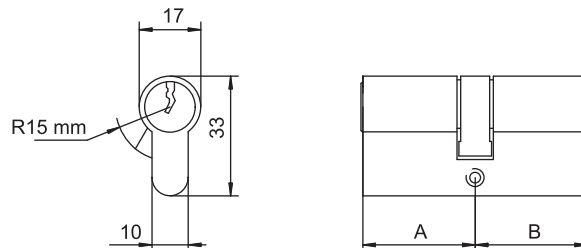
A	B
9	30
9	35
9	40
9	45
9	50
9	55



Dostępna kolorystyka



## W300\*



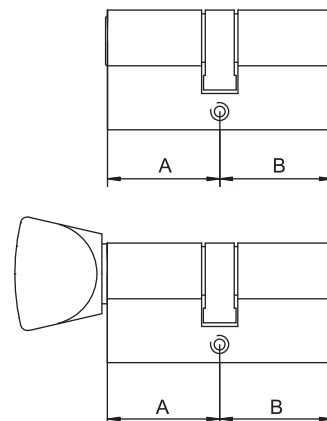
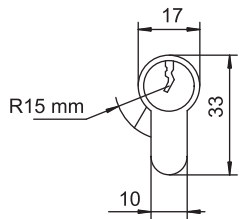
A	B
28	28
28	35



Dostępna kolorystyka



# Komplet wkładek na jeden klucz



Wymiar	WPS (Standard)		WPH (Hektor)		WPD (Dragon)			
			mosiądz	satyna	mosiądz	satyna	mosiądz	satyna
30/30 + G30/30								
30/35 + G30/35 30/35 + G35/30								
30/40 + G30/40 30/40 + G40/30								
30/45 + G30/45 30/45 + G45/30								
30/50 + G30/50 30/50 + G50/30								
35/35 + G35/35								
35/40 + G35/40 35/40 + G40/35								
35/45 + G35/45 35/45 + G45/35								
35/50 + G35/50 35/50 + G50/35								
35/55 + G35/55 35/55 + G55/35								
40/40 + G40/40								
40/45 + G40/45 40/45 + G45/40								
40/50 + G40/50 40/50 + G50/40								



Dostępna kolorystyka





**Ilość kluczy w opakowaniu**  
 Number of keys in a package  
 Количество ключей в упаковке  
 Numărul de chei în pachet



**Kopowanie kluczy z kartą bezpieczeństwa**  
 Copying security card keys  
 Копирование ключей с картой безопасности  
 Copierea cheilor cu cardul de siguranță



**Zalecana konserwacja specjalistycznymi środkami LOB**  
 Maintenance using specialist LOB products is recommended  
 Рекомендуемый уход специальными средствами LOB  
 Întreținerea recomandată cu mijloace speciale LOB



**System Master KEY**  
 Master KEY system  
 Система Мастер-ключ  
 Sistem Master KEY



**Max wystawanie wkładki 3 mm**  
 Max. Protrusion of cylinders 3mm  
 Макс. Выступ профильного цилиндра 3 мм  
 Ieșirea maximă a cilindrului 3mm



**Wyrób atestowany**  
 Approved product  
 Аттестованное изделие  
 Produs cu certificat

- \* **Na zamówienie specjalne.**  
**Wkładki o długości całkowitej powyżej 90mm lub 55 mm**  
**jednostronnie wykonywane na zamówienie**
- \* Special orders  
 Cylinders with total length exceeding 90 mm or 55 mm on one side made on customer request.
- \* По специальному заказу  
 Профильные цилиндры общей длиной более 90 мм или 55 мм одностронно изготавливаются по заказу
- \* La cerere specială  
 Cilindrii cu lungimea întreagă mai mare de 90mm sau 55mm de o parte executate la cerere specială

## Kolor / Colours / Цвет / Culori



**Nikiel Satyna**  
 Nickel Satin  
 Никель Сатин  
 Nichel Satin



**Mosiądz**  
 Brass  
 Латунь  
 Alama



**Nikiel**  
 Nickel  
 Никель  
 Nichel

## Notatki

---



